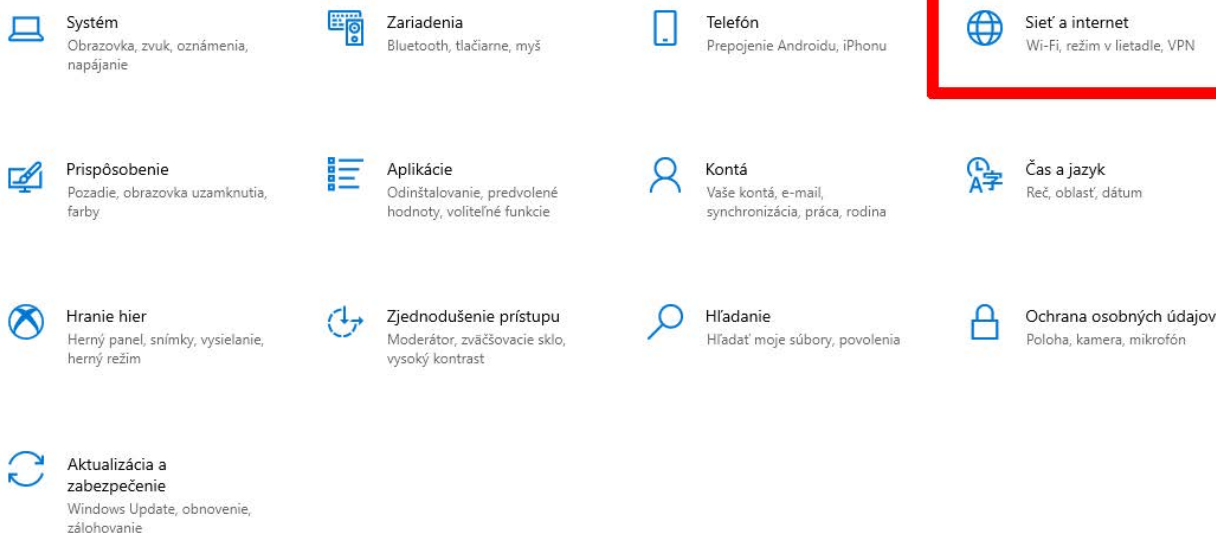


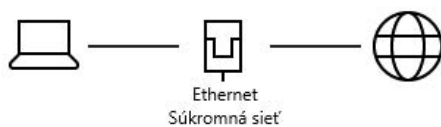
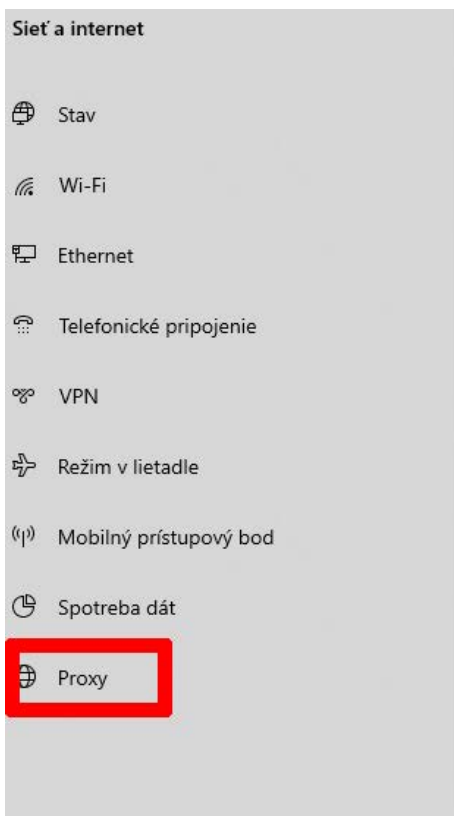
# Ako permanentne vypnúť nastavenia servera proxy vo Windows 7 alebo Windows 10

## Windows 10

1. Stlačte tlačítko **Štart**.
2. Nájdite **Nastavenia**.
3. Zvoľte možnosť **Sieť a internet**.



4. Z ľavého panela zvoľte možnosť **Proxy**.



### Ste pripojení k internetu

Ak máte obmedzený dátový balík, môžete túto sieť nastaviť ako pripojenie účtované podľa objemu údajov, prípadne zmeniť ďalšie vlastnosti.

[Zmeniť vlastnosti pripojenia](#)

[Zobraziť dostupné siete](#)

### Zmeniť nastavenia siete

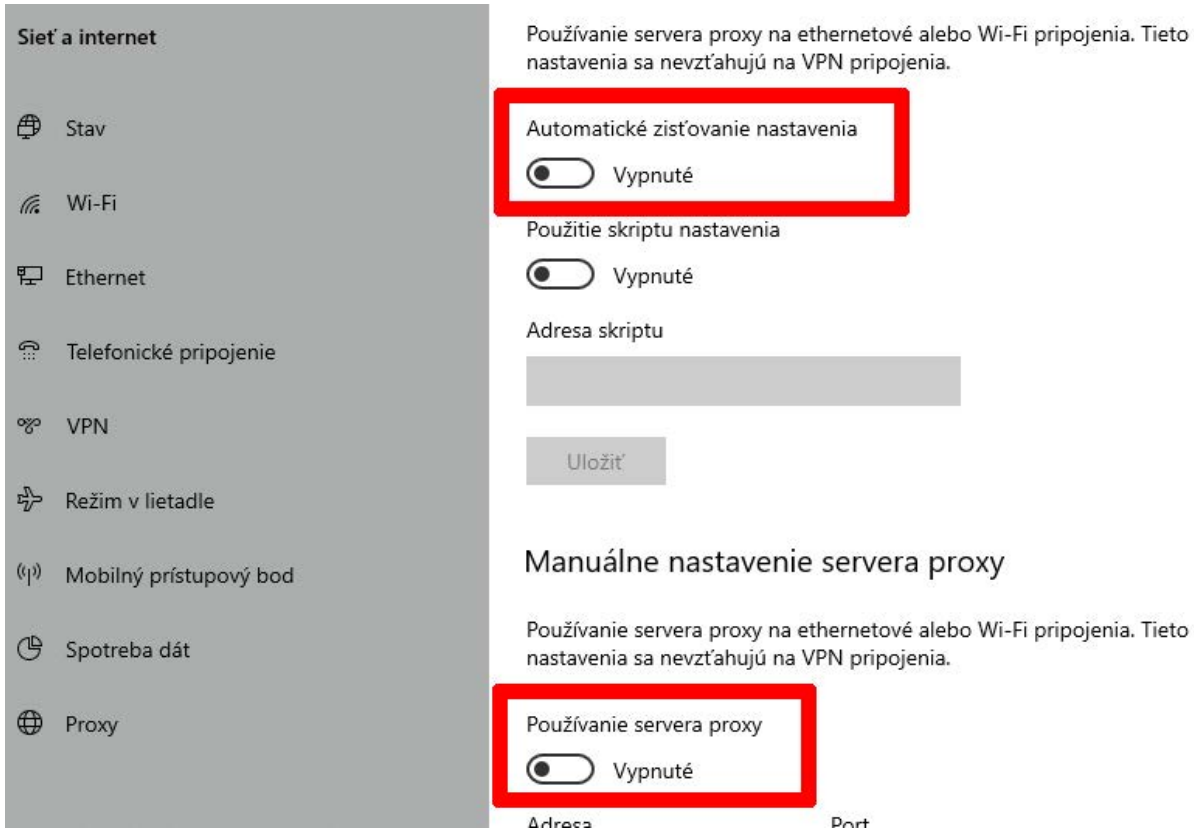
**Zmeniť možnosti adaptéra**  
Zobrazte sieťové adaptéry a zmeňte nastavenia pripojenia.

**Možnosti zdieľania**  
V prípade sietí, ku ktorým sa pripájate, môžete určiť, čo chcete zdieľať.

**Poradca pri riešení problémov so sieťou**  
Diagnostikujte a riešte problémy so sieťou.

5. Vypnite možnosť **Automatické zisťovanie nastavenia**.

6. Vypnite možnosť **Používanie servera proxy**.

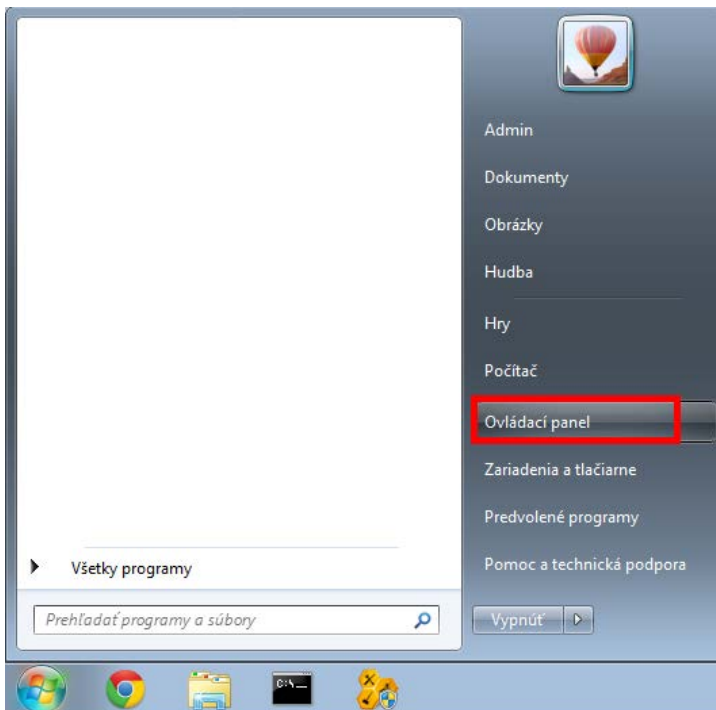


7. Zavrite nastavenia a reštartujte PC.

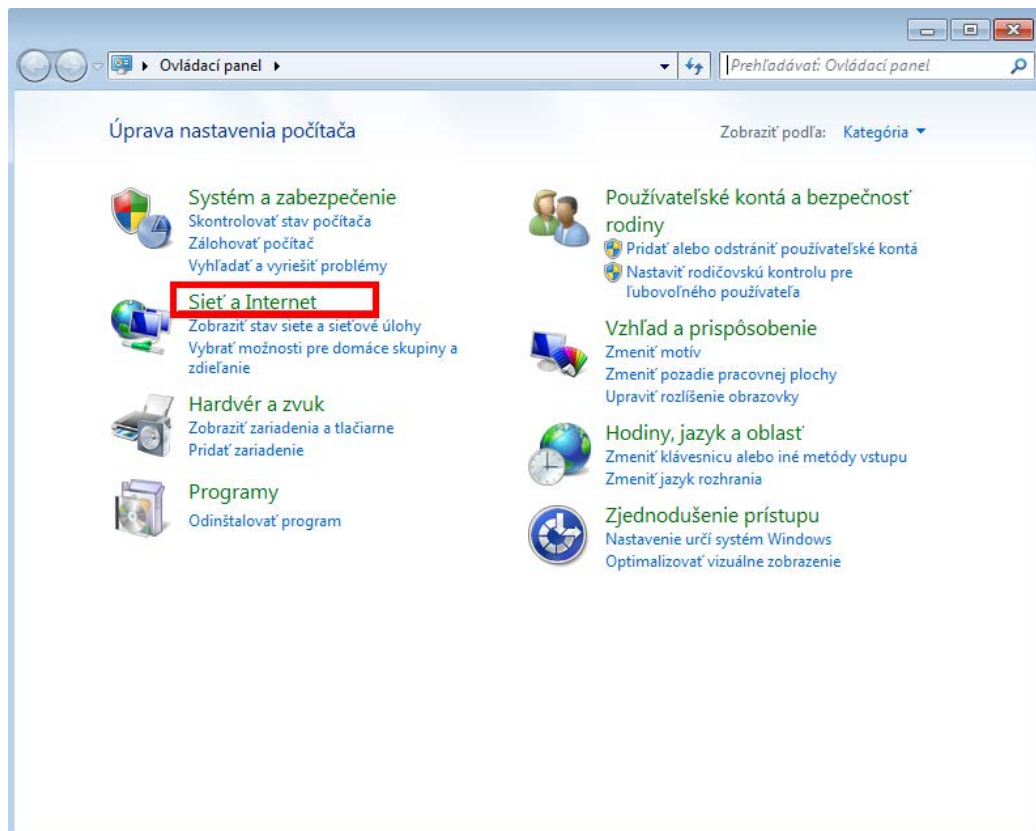
## Windows 7

1. Stlačte tlačítko **Štart**.

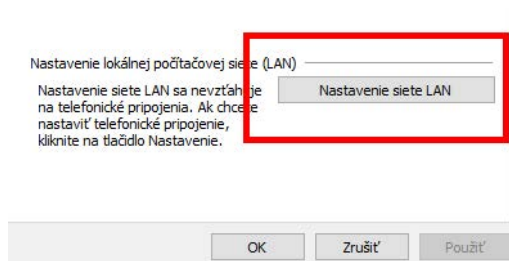
2. Nájdite **Ovládací panel**.



### 3. Zvoľte možnosť **Sieť a Internet**.

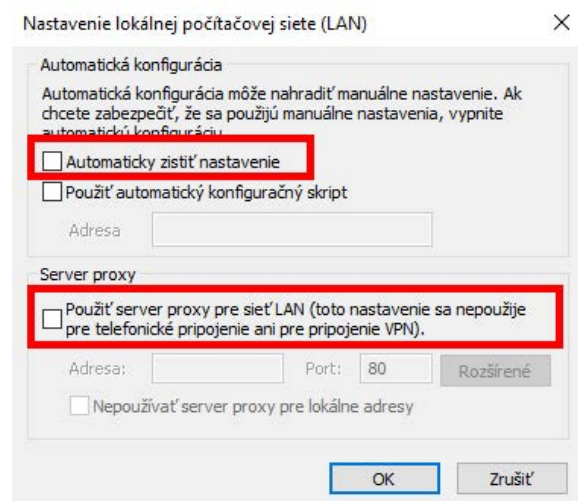


### 4. Kliknite na kartu **Pripojenia** a následne kliknite na možnosť **Nastavenie siete LAN**.



### 3. Odškrtnite možnosť **Automaticky zistiť nastavenie**.

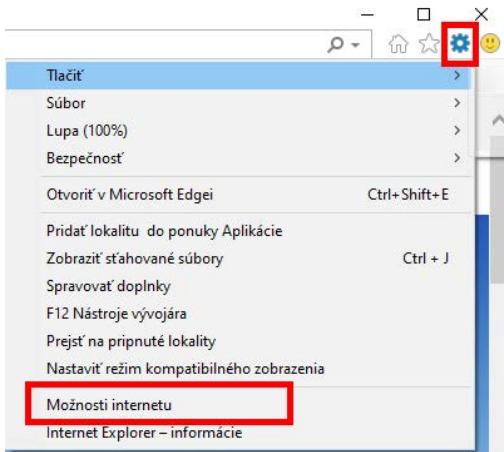
### 4. Odškrtnite možnosť **Použiť server proxy pre sieť LAN**.



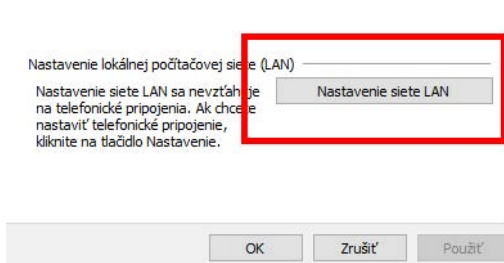
### 5. Uložte zmeny a reštartujte PC.

# Internet Explorer

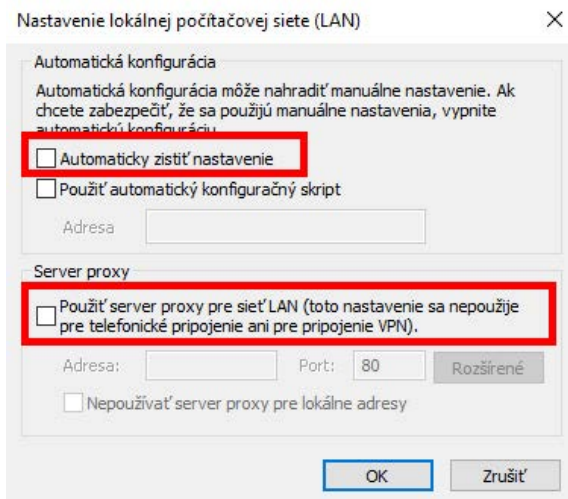
1. Pokiaľ nemáte možnosť tieto nastavenia upraviť priamo vo Windows 10, otvorte program Internet Explorer, kliknite vpravo na **Nastavenia** a zvolte možnosť **Možnosti internetu**.



2. Kliknite na kartu **Pripojenia** a následne kliknite na možnosť **Nastavenie siete LAN**.



3. Odškrtnite možnosť **Automaticky zistiť nastavenie**.
4. Odškrtnite možnosť **Použiť server proxy pre sieť LAN**.



5. Uložte zmeny a reštartujte PC.