

Pridanie e-mailového konta pre Microsoft Outlook

Outlook pre Office 365, Outlook 2019, Outlook 2016, Outlook 2013

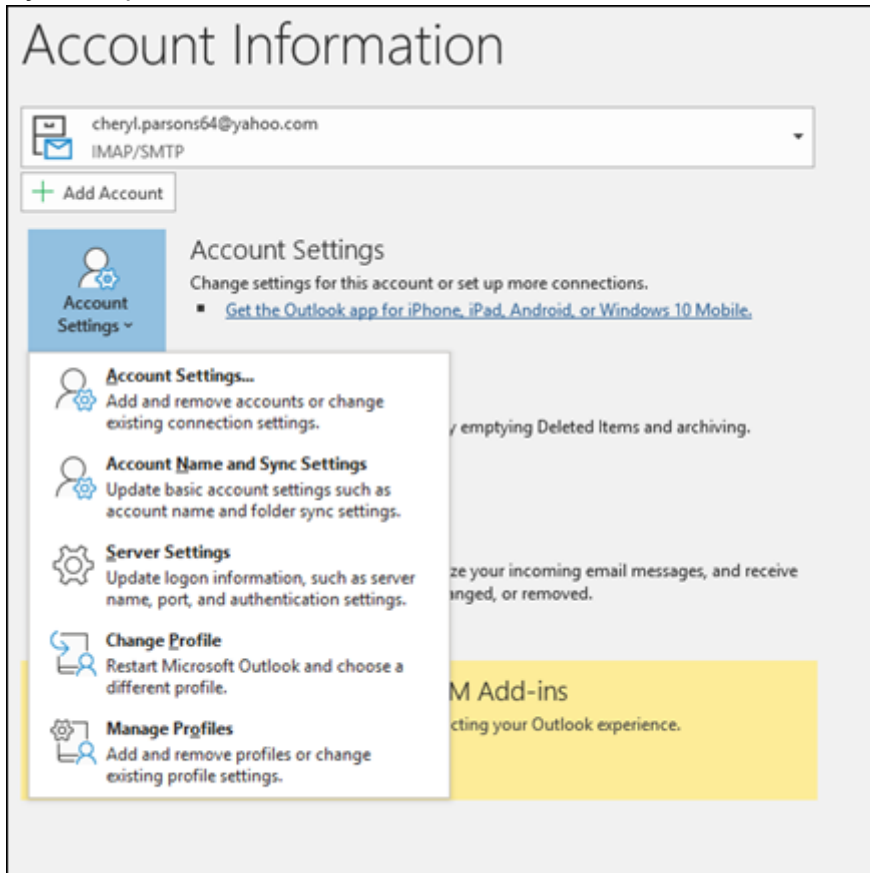
Ak potrebujete aktualizovať nastavenia e-mailového konta alebo nastaviť e-mailové konto v Outlooku manuálne, postupujte podľa nasledujúcich krokov.

Aktualizácia nastavení e-mailu v Outlooku pre Windows

Niekedy je potrebné vykonať zmenu v nastaveniach e-mailového konta. Ak máte nové heslo, ak váš poskytovateľ e-mailových služieb požiadal o zmenu nastavení alebo ak máte problémy s odosielaním a prijímaním e-mailov, môžete zmeniť nastavenia e-mailového konta niekoľkými krokmi.

1. Otvorte Outlook a vyberte položku **súbor**.
2. Pomocou rozbaľovacej ponuky v časti **informácie** o konte vyberte konto, ktoré chcete zmeniť.

3. Vyberte položku **Nastavenie kont.**



4. Vyberte typ informácií, ktoré chcete zmeniť.

- **Nastavenie konta** umožňuje pridať alebo odstrániť kontá, zmeniť nastavenia servera a ďalšie možnosti.
- **Nastavenie názvu konta a synchronizácie** vám umožňuje aktualizovať popisný názov konta a rozhodnúť sa, koľko dní stojí e-mail, ktorý chcete synchronizovať.
- **Nastavenia servera** vám umožňujú zmeniť prihlasovacie informácie vrátane nastavenia hesla, názvu servera, portu a overovania.
- **Zmena profilu** umožňuje prepnutie na nový profil.
- **Spravovanie profilov** umožňuje pridať alebo odstrániť profily alebo zmeniť nastavenie profilu.

5. Najbežnejšie nastavenia, ktoré zmeníte, sú **nastavenia servera**.
Meno používateľa je nutné zadať aj s doménou @minet.sk

Nastavenia konta IMAP
janko_hrasko@minet.sk

nadhádzajúce pošte

Meno používateľa: janko_hrasko@minet.sk

Heslo: *****

Zapamätať si heslo

Server: imap.websupport.sk Port: 993

Metóda šifrovania: SSL/TLS

Vyžadovať prihlásenie použitím overenia zabezpečeným heslom (SPA)

Odchádzajúcej pošte

Ďalej

6. Ak chcete zmeniť rôzne nastavenia servera, vyberte položku **Prichádzajúca pošta** alebo odchádzajúca **Pošta**. Toto je tiež miesto, kde môžete aktualizovať svoje e-mailové heslo (potom, ako ste zmenili heslo u svojho poskytovateľa e-mailu).
7. Po dokončení aktualizácie nastavení vyberte položku **ďalej** > **Hotovo**.

Použitie rozšíreného nastavenia na pridanie e-mailového konta POP alebo IMAP v Outlooku pre Windows

Ak potrebujete zadať konkrétne hodnoty pre názvy serverov prichádzajúcej a odchádzajúcej pošty, čísla portov alebo nastavenia protokolu SSL, môžete použiť možnosť rozšíreného nastavenia v Outlooku. Tieto pokyny môžete použiť na pridanie konta POP alebo IMAP do Outlooku.

1. Otvorte Outlook a vyberte položky **Súbor** > **Pridať konto**.
2. Na ďalšej obrazovke zadajte svoju e-mailovú adresu, vyberte položku **Rozšírené možnosti** začiarknite políčko **nastaviť moje konto manuálne** a vyberte položku **pripojiť**.
3. Vyberte typ konta. Väčšinu času, kedy je potrebné použiť túto možnosť, vyberiete možnosť **IMAP**.

4. Obrazovka **nastavenia konta** by mala byť vopred vyplnená väčšinou nastavení konta, ktoré potrebujete. Ak však potrebujete vyhľadať svoje nastavenia, pozrite si tému [nastavenia konta POP a IMAP](#) . Zadaťte nastavenia servera prichádzajúcej pošty a server odchádzajúcej pošty a potom vyberte položku **dálej**.
5. Zadaťte svoje heslo a potom vyberte položku **pripojiť**.

Použitie rozšíreného nastavenia na pridanie e-mailového konta iného výrobcu rozhrania MAPI do Outlooku pre Windows

Ak používate poskytovateľa rozhrania MAPI od iného výrobcu, Stiahnite a nakonfigurujte aplikáciu poskytovateľa e-mailových služieb MAPI tak, ako ju navrhla spoločnosť Provider.

1. Otvorte Outlook a vyberte položku **súbor _GT_ Pridať konto**.
2. Na ďalšej obrazovke zadaťte svoju e-mailovú adresu, vyberte položku **Rozšírené možnosti**, začiarknite políčko **nastaviť moje konto manuálne** a vyberte položku **pripojiť**.
3. Na obrazovke **Rozšírené nastavenie** vyberte položku **iné**.
4. Na **druhej** obrazovke vyberte typ servera, ku ktorému sa chcete pripojiť zo zoznamu. **Poznámka:Ďalšie** možnosti a typ konta, ktoré sú uvedené pod ňou, sa zobrazia iba v prípade, ak ste správne nainštalovali a nakonfigurovali poskytovateľa rozhrania MAPI.
5. Kliknite na tlačidlo **Pripojiť**.
6. Mala by sa spustiť aplikácia poskytovateľa MAPI tretej strany, ktorá je nainštalovaná v počítači.
7. DoKončíte nastavenie konta podľa pokynov poskytovateľa rozhrania MAPI.